

HI-SCAN™ 100100V-2is

ДВУХПРОЕКЦИОННАЯ РЕНТГЕНТЕЛЕВИЗИОННАЯ УСТАНОВКА



Основные характеристики

- Идеальная система досмотра багажа, посылок и бандеролей
- Двухпроекционная технология сокращает время проверки
- Самая маленькая площадь занимаемой поверхности в ряду аналогичных моделей
- Конвейер снижен до высоты 60 см
- Нагрузка на конвейер увеличена до 220 кг
- Проникающая способность по стали в обеих проекциях до 37 мм
- Идеальная установка для досмотра сборных грузов

- Соответствует требованиям распоряжения ЕСАС 2015/1998
- Допущена к применению согласно DGAC-STAC
- Допущена к применению TSA-ACSTL

Рентгентелевизионная установка **HI-SCAN 100100V-2is** разработана для аэропортов, таможенных терминалов, грузоперевозчиков, почтовых служб доставки и может использоваться в местах, где требуется осмотр грузов различных размеров для обеспечения безопасности.

HI-SCAN 100100V-2is оснащена двумя генераторами 160 кВ, расположенными под углом 90°. Это обеспечивает эффективный анализ объекта в горизонтальной и вертикальной плоскости.

Такой метод сканирования способствует тщательному досмотру плотно упакованных грузов и сокращает время проверки.

Рентгентелевизионная установка **HI-SCAN 100100V-2is** обеспечивает высокую пропускную способность при небольшой занимаемой площади.

Усовершенствование конвейера позволило увеличить максимальную нагрузку до 220 кг, что позволяет сканировать сборные грузы.

ТЕХНИЧЕСКИЕ ХАРАКТЕРИСТИКИ 100100V-2is

Общие характеристики

Размеры туннеля	1010 (Ш) x 1010 (В) мм
Максимальные размеры объекта	1000 (Ш) x 1000 (В) мм
Высота конвейера	Примерно 620 мм (Регулируемые по высоте ножки)
Скорость конвейера при частоте сети питания 50Гц	0,2 м/с
Максимальная равномерная нагрузка на конвейер	220 кг
Разрешающая способность (по проволоке)	Стандартная: 39 AWG (0.09 мм), Типичная: 40 AWG (0.08 мм)
Проникающая способность (сталь)	Стандартная: 35 мм, Типичная: 37 мм
Сохранность фотопленок	Гарантирована для чувствительности до ISO 1600 (33 DIN)
Режим работы	Непрерывный

Генератор рентгеновского излучения

Количество генераторов	2
Анодное напряжение	160 кВ
Охлаждение	Герметичная масляная ванна
Направление излучения	Проекция А: по диагонали в сторону Проекция В: снизу вверх по диагонали

Система детектирования

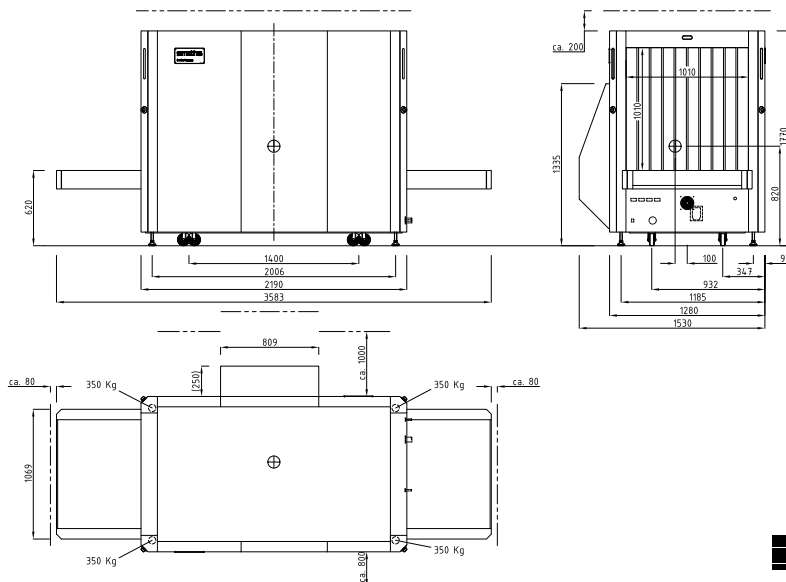
Детекторный модуль	Г-образная детекторная линейка
Количество уровней серого	4096
Представление изображений	Черно-белое / цветное
Формат цифровых видеоданных	1280 x 1024 / 24 бит
Функции обработки изображения	VARI-MAT, 0 ² , OS, HIGH, REVIEW, LOW, NEG, ZOOM: Плавное увеличение до 64-х кратного
Монитор	ЖК-монитор - 2 штуки

Дополнительные характеристики

Особенности	Индикация даты / времени, счетчик багажа, личный код пользователя, акустическая маркировка багажа, индикация рабочего режима, REVIEW-функция возврата к предыдущим изображениям, обзорное ZOOM-изображение, произвольно программируемые функциональные клавиши, разъем USB 2.0, бесступенчатое увеличение
Функции системной диагностики	Автоматическая диагностика при включении и мониторинг состояния в процессе работы
Опции	X-ACT, HI-TIP, HI-SPOT, SEN, XPlore, IMS [Система управления изображениями - сохранение до 100000 изображений], Random ReCheck
Аксессуары	Усиленные входные и выходные роликовые столы с боковыми ограничителями и без: 1000, 1500, 2000, 3000 мм

Эксплуатационные характеристики

Радиационная безопасность	Соответствует санитарным правилам РФ и всем другим действующим российским и зарубежным законам и нормам, касающимся устройств с рентгеновским излучением
Электромагнитная совместимость	Соответствует нормам помехоэмиссии и помехоустойчивости по базовым стандартам МЭК 61000-4 для оборудования класса А
Уровень шума	60 дБА
Диапазон рабочих температур	От 0°C до +40°C
Диапазон температур хранения	От -20°C до +60°C
Относительная влажность воздуха	При температуре +20°C от 5% до 95% (без конденсата)
Источник питания	230В переменного тока +10%/-15% , 50Гц ± 3Гц
Потребляемая мощность	1,3 кВА
Класс защиты системы / клавиатуры	IP 20 / IP 43
Габаритные размеры	3585 (Д) x 1530 (Ш) x 1750 (В) мм
Вес	1050 кг (без учета пульта управления, клавиатуры, монитора и т.д.)
Механическая конструкция	Стальной каркас со стальными панелями, смонтированный на роликах
Цвет	RAL 7016 (темно-серый)



Для получения информации о продукции, сбыте и услугах посетите, пожалуйста, сайт неоскан.рф

117342, Россия, Москва, ул. Бутлерова, д.17; офис 205. Тел.: +7 499 110-22-42; e-mail: info@neo-scan.ru; неоскан.рф